

# • AIRLEG •

PER LA

# PREVENZIONE



# 2019 CAMPAGNA PER LA PREVENZIONE

La maggior parte della popolazione trascorre circa il 75-80% del tempo in luoghi chiusi che possono influire sulla salute di chi li frequenta.

La nostra campagna per la prevenzione ha il compito di sensibilizzare e affiancare le aziende nella sicurezza proprio degli ambienti di lavoro e non, dove l'esposizione per un lungo periodo di tempo può comportare seri problemi per la salute e per l'economia stessa di un'attività.

# QUALI CONSEGUENZE COMPORTA?

Un ambiente di lavoro malsano può ricadere non solo sulla salute di un dipendente ma anche sulla salute dell'azienda stessa e quindi sui profitti e a lungo andare sulla longevità.

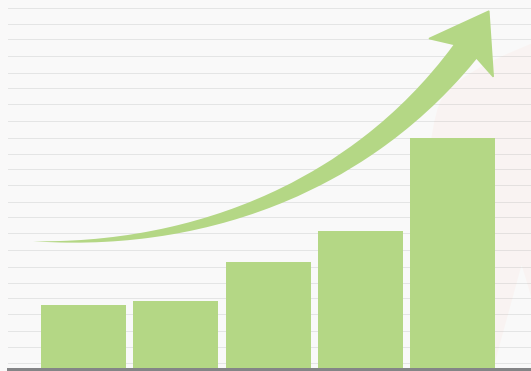


La longevità e l'efficienza di un'azienda dipendono dalla capacità di raggiungere obiettivi prefissati rispettando i termini di scadenza, dal rapporto tra costi e guadagni, dal rendimento di ogni singola parte dell'organico aziendale e dalle possibilità di crescita. Un'attività che zoppica in uno o più di questi fattori, va inevitabilmente a scontrarsi con risultati scadenti. Un'economia malsana capace di portarla alla chiusura.

**L'AMBIENTE DI LAVORO GIOCA  
UN RUOLO IMPORTANTE  
NELLA VITA DI UN'IMPRESA  
IN QUANTO INFICIA SUI COSTI  
FISSI PIÙ DI QUANTO SI POSSA  
COMUNEMENTE PENSARE.**



## EFFETTI POSITIVI



**RENDIMENTO:** meno assenze sul lavoro per motivi di salute causati da un ambiente malsano producono un maggiore rendimento.



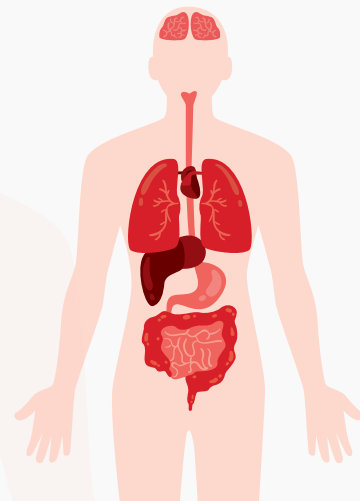
**EFFICIENZA:** un rendimento maggiore e continuo porta ad una maggiore efficienza dell'apparato aziendale.



**PROFITTI:** un'efficienza migliore produce maggiori profitti in quanto l'investimento economico sul singolo dipendente è in proporzione alla sua costanza nella produzione.



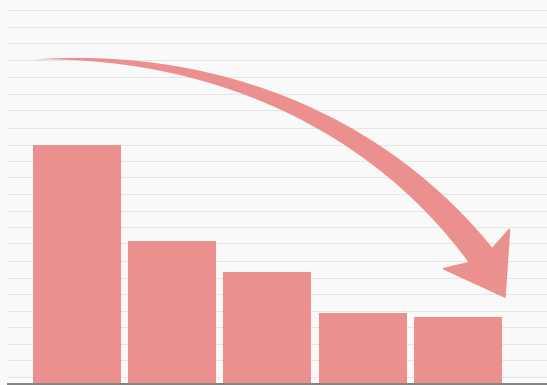
**CRESCITA:** un apparato aziendale efficiente e maggiori risultati positivi in termini di profitto, portano ad una crescita dell'azienda.



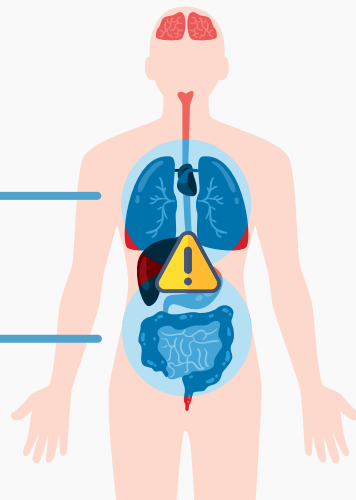
Un'impresa affetta da **SINDROME DELL'EDIFICIO MALATO** (o SBS - Syck building syndrome) indica un quadro sintomatologico ben definito, che si manifesta in un elevato numero di occupanti edifici moderni o recentemente rinnovati, dotati di impianti di ventilazione meccanica e di condizionamento d'aria globale. Alcuni studi condotti su uffici e altri edifici ad uso pubblico in diversi paesi, hanno rivelato una frequenza di **disturbi tra gli occupanti compresa tra il 15% e il 50%**. Sebbene i sintomi siano di modesta entità, i casi di SBS, che si verificano in ambienti lavorativi possono avere un costo più elevato di alcune malattie gravi e a prognosi peggiore, a causa del **significativo calo della produttività**.



## EFFETTI NEGATIVI



- ❌ **RENDIMENTO:** più assenze sul lavoro per motivi di salute causati da un ambiente malsano producono uno scarso rendimento.
- ❌ **EFFICIENZA:** un costante cattivo rendimento porta ad una minore efficienza dell'apparato aziendale.
- ❌ **PROFITTI:** una scarsa efficienza produce minori profitti in quanto l'investimento economico sul singolo dipendente non è in proporzione alla sua costanza nella produzione.
- ❌ **CRESCITA:** un apparato aziendale inefficiente e maggiori risultati negativi in termini di profitto, portano alla morte dell'azienda.



\*una percentuale tra il 15% e il 50% degli occupanti manifestano disturbi causati da SBS

**UN MALESSERE FISICO DIFFUSO  
IN UN AMBIENTE LAVORATIVO  
CREA LA POSSIBILITÀ DI  
UN'ISTERIA GENERALE IN GRADO  
DI METTERE IN GINOCCHIO  
L'ECONOMIA DI UN'IMPRESA.**

# EFFETTUARE UNA MANUTENZIONE PERIODICA

Investire in un contratto di continua collaborazione per la manutenzione di un'impianto aeraulico, o idrico, vuol dire far crescere i risparmi di un'impresa e di conseguenza

## INVESTIRE SULLA PROPRIA CRESCITA.



**IMPIANTI EFFICIENTI IMPIEGANO**

**MENO RISORSE ENERGETICHE**

**IMPIANTI INEFFICIENTI, INVECE,**

**AUMENTANO I CONSUMI E I COSTI**

# UN BRAND INNOVATIVO



Il team AirLeg è composto da tecnici altamente qualificati e con anni di esperienza nel settore. Siamo impegnati nella sensibilizzazione sui temi che riguardano la legionellosi e sulla sicurezza ambientale nei luoghi di lavoro. Ci occupiamo di:

**BONIFICA  
IMPIANTI IDRICI**



**ANALISI E  
MONITORAGGIO**



**BONIFICA  
IMPIANTI AERAILICI**



**SERVIZI  
AVANZATI**



Ulteriori informazioni sono presenti sul nostro sito [www.airleg.it](http://www.airleg.it)

# I NOSTRI PARTNER



## SCELTI CON COSTANZA

La nostra consulenza e i nostri interventi sono richiesti su tutto il suolo nazionale. Siamo orgogliosi di poter affermare che ogni nostro cliente ha a cuore la salute dei propri dipendenti e di chi opera nei luoghi di lavoro perché la nostra collaborazione è una scelta costante negli anni.

# **RICHIEDI UNA CONSULENZA GRATUITA**



**080 990 11 85**



**info@airleg.it**



**Valenzano 70010 (BA)  
via Andrej Sacharov, 55**

**CERCA  
AIRLEG SRL QUI**

